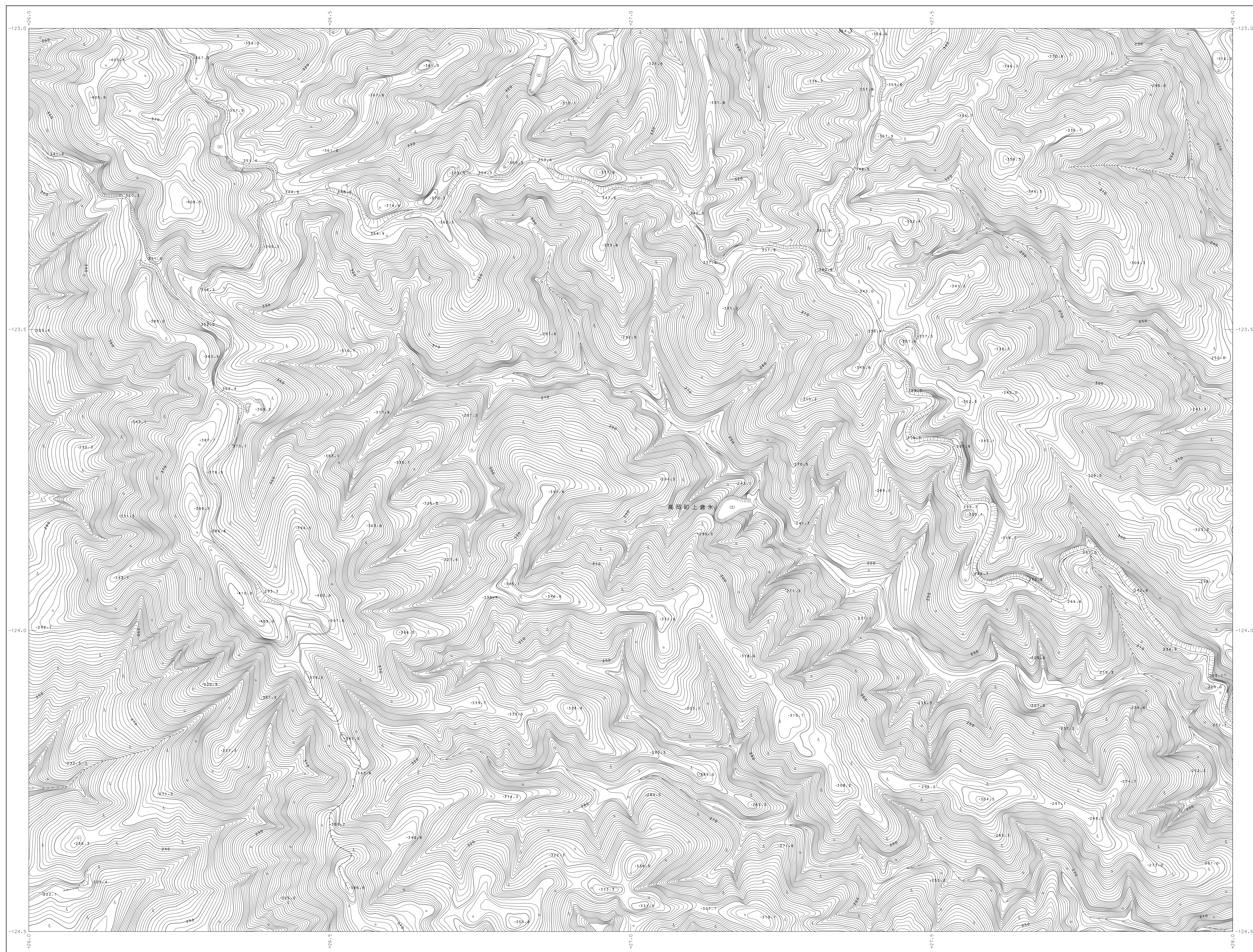


02OE162 (141)

宮崎市現況図



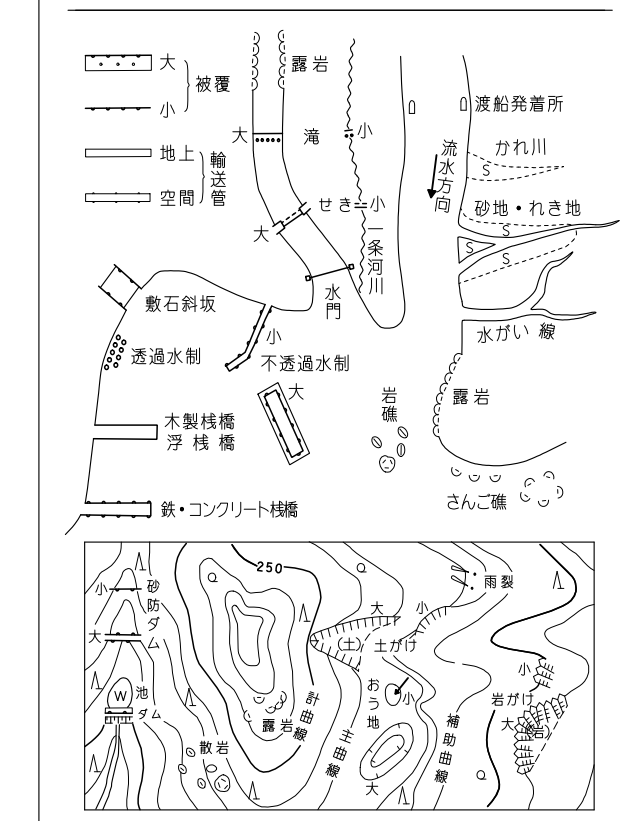
020E063 (126)	020E064 (127)	020E073 (128)
020E161 (140)	020E162 (141)	020E171 (142)
020E163 (153)	020E164 (154)	020E173 (155)

行政区域

記 号

[illegible][illegible]

日	田	山	東 郷 原	山	筑 路
日		山	山 山		
▽	畑	山	その他の 樹木	▽	ほい畑
▽		山		▽	
▽	さとう 畑	山	芝 地	▽	しの 畑
▽	パイナップ ル 畑	山	広 葉 葉 菜	▽	やし 畑 樹 林
▽	桑 畑	山	針 葉 樹 林	▽	道 路
△		山			
△	茶 畑	山	竹 林		



座標系は平成14年国土交通省告示第9号の規定による第Ⅱ座標系
投影は横メルカトル図法
図解に表示している座標値はキロメートル単位
平面直角座標値は世界測地系に対応
等級は第Ⅱ等級は2メートル
行政界については確定測量したものである。
「平面直角座標値は、世界測地系2011に対応」

02OE162
(141)

計画機関 宮崎 市
作業機関 アジア航測株式会社